

Power Supply eXtreme Power 500W RS-500-PCAP-D3 User's Manual

Ver 1.0: 2009/08 510004720-0P

1. Model Descriptions

RS-500-PCAP-D3 : 500W Passive PFC Power Supply

2. Specifications

- Type: Intel Form Factor ATX12V V2.3
- Input Voltage: 180 ~ 264V
- Input Current: 6A@230VAc
- Input Frequency Range: 47Hz ~ 63Hz
- Fan: Sleeve bearing 120mm fan
- Power Good Signal: 100ms ~ 500ms
- Hold Up Time: > 17ms
- Efficiency: >70% Typically
- MTBF: >100,000Hours
- Protection: OVP / OPP / OCP / SCP
- Dimension: Standard ATX 150 x 140 x 86mm
- Operation Temperature: 0~40°C(Nominal Input Voltage)
- Safety: CE / CCC

AC Input	230V 6A 60/50Hz					
DC Output	+3.3V	+5V	+12V ₁	+12V ₂	-12V	5V _{GND}
	22A	25A	18A	18A	0.5A	2.5A
Max.Output	165W	360W	360W	6W	12.5W	

English	Български	中文	中文	Čeština	Deutsch
----------------	------------------	-----------	-----------	----------------	----------------

Warranty

Cooler Master guarantees this device to be free of defects in material and workmanship, and provides a two-year hardware limited warranty for the power supply on the date of purchase. Please keep your receipt in a safe place. This product is designed for computer usage only. Using this device in any other application will void the warranty. If you are not familiar with computer hardware installation, please ask for professional assistance. The warranty is applies to damages caused through normal use and is void if it is determined that the device was damaged because of abuse, alteration, misuse, negligence, incorrect voltage supply, air/water pollution, accidents and natural disasters.

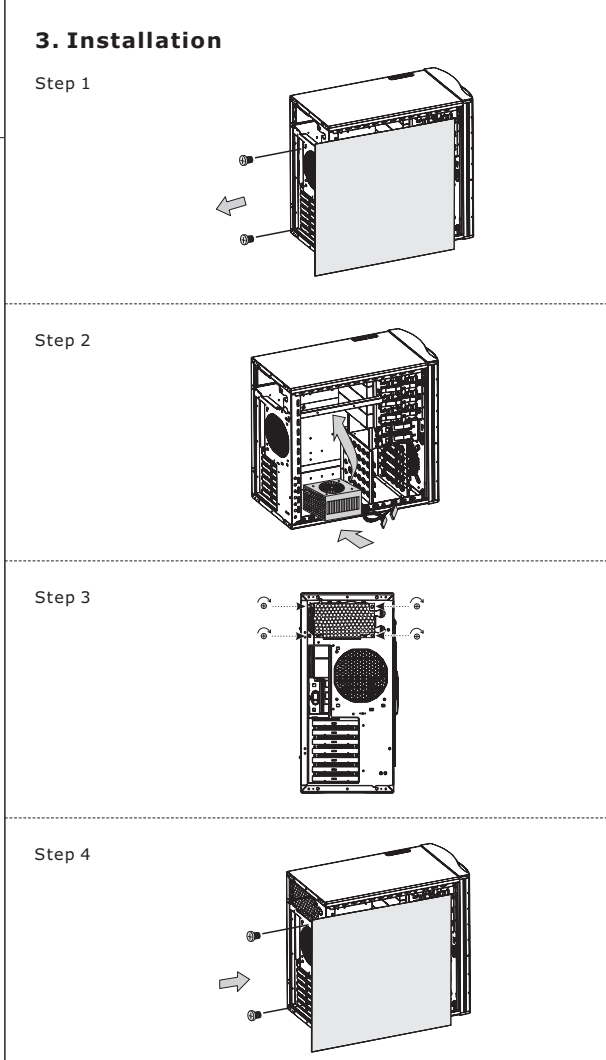
Cooler Master Co., Ltd.
9F., No. 786, Chung-Cheng Rd., Chung-Ho City, Taipei Hsien, Taiwan, R.O.C.
TEL: +886-2-3234-0050
FAX: +886-2-3234-0051
[Http://www.coolermaster.com](http://www.coolermaster.com)

Troubleshooting

If your system does not turn on after installing the power supply, follow the troubleshooting guide as listed below.

- Please make sure the main power is connected on correctly.
- Please make sure the P1 and P2 connectors are connected correctly to the motherboard.
- If the power supply does not work properly, please contact our service center immediately.

E-mail:eservice@coolermaster.com.tw



English	Български	中文	中文	Čeština	Deutsch
----------------	------------------	-----------	-----------	----------------	----------------

Гарантия

Cooler Master гарантира, че няма дефекти в материалите, нито в изработката на това устройство, и дава 2-годишна ограничена хардуерна гаранция на захранването от датата на закупуване. Моля, пазете касовата бележка на сигурно място. Този продукт е предназначен единствено за компютърна употреба. Всяко друго приложение на това устройство прави невалидна гаранцията. Ако не сте запознат с инсталирането на компютърни хардуерни устройства, моля, потърсете професионална помощ. Настоящата гаранция покрива щети, възникнали в резултат на нормалната употреба и се счита за невалидна, ако се установи, че устройството е повредено вследствие на злоупотреба, промяна на предназначението и неправилна употреба. Небрежност, захранване с ток с неподходящо напрежение, замърсяване от въздух/вода, злополуки и природни бедствия.

Cooler Master Co., Ltd.
9F., No. 786, Chung-Cheng Rd., Chung-Ho City, Taipei Hsien, Taiwan, R.O.C.
TEL: +886-2-3234-0050
FAX: +886-2-3234-0051
[Http://www.coolermaster.com](http://www.coolermaster.com)

Отстраняване на проблеми

Ако системата Ви не се включва след инсталирането на захранването, следвайте посочените по-долу стъпки за отстраняване на проблема:

- Уверете се, че основното захранване е свързано правилно.
- Уверете се, че конекторите P1 и P2 са свързани правилно към дънната платка.
- Ако захранването не работи нормално, моля, обърнете се незабавно към нашия сервизен център.

E-mail:eservice@coolermaster.com.tw

English	Български	中文	中文	Čeština	Deutsch
----------------	------------------	-----------	-----------	----------------	----------------

保固資訊

Cooler Master 保證本設備之材質及做工無瑕疵，Cooler Master 並提供電源自購買日算起二年之硬體有限保固服務。請把您的收據放在安全之處。本產品專為電腦設計，一旦將本設備用於其他用途，則保固無效。若您不熟悉硬體安裝程序，請尋求專家之協助。保固服務僅適用於正常使用下之故障情形。若本公司發現設備毀損之原因為濫用、改造、誤用、疏忽、電壓供應錯誤、空氣及水污染意外和自然災害，則保固無效。

Cooler Master Co., Ltd.
台北縣中和市中正路 **786 號** 9 樓
TEL: +886-2-3234-0050
FAX: +886-2-3234-0051
[Http://www.coolermaster.com](http://www.coolermaster.com)

疑難排除

如果您裝好本電源供應器後無法開機，請按照下列的疑難排除步驟：

- 確定電源供應器之主電源線有確實插入。
- 請確定 P1 - P2 接頭接到主機板的方式正確。
- 如果電源供應器運作不正常，歡迎聯絡本公司之服務中心。

E-mail:eservice@coolermaster.com.tw

English	Български	中文	中文	Čeština	Deutsch
----------------	------------------	-----------	-----------	----------------	----------------

English	Български	中文	中文	Čeština	Deutsch
----------------	------------------	-----------	-----------	----------------	----------------

Ελληνικό	Español	Fransais	Magyar	Italiano	日本語
-----------------	----------------	-----------------	---------------	-----------------	------------

Εγγύηση

Η Cooler Master εγγυάται ότι αυτή η συσκευή δεν έχει σφάλματα στο υλικό ή τις εργασίες και παρέχει περιορισμένη εγγύηση υλικού για δύο χρόνια από την ημερομηνία αγοράς. Παρακαλούμε φυλάξτε την απόδειξη σας σε ασφαλές μέρος. Αυτό το προϊόν είναι σχεδιασμένο για χρήση αποκλειστικά σε υπολογιστή. Η χρήση της συσκευής για οποιοδήποτε άλλη εφαρμογή ακυρώνει αυτόματα την εγγύηση. Αν δεν είστε εξοικειωμένος με την εγκατάσταση υλικού, παρακαλούμε ζητήστε βοήθεια από κάποιον επαγγελματία. Η εγγύηση ισχύει ως βλάβες που έχουν προκληθεί σε κανονική χρήση και ακυρώνεται αν διαπιστωθεί ότι η συσκευή εμφάνισε βλάβη λόγω κατάρτησης, μεταποίησης, κακής χρήσης, αμέλειας, μη κατάλληλης παροχής ρεύματος, μολυσμένου υδρατμού/αέρα, σταχυμάτων ή φυσικών καταστροφών.

Cooler Master Co., Ltd.
9F., No. 786, Chung-Cheng Rd., Chung-Ho City, Taipei Hsien, Taiwan, R.O.C.
TEL: +886-2-3234-0050
FAX: +886-2-3234-0051
[Http://www.coolermaster.com](http://www.coolermaster.com)

Αντιμετώπιση προβλημάτων

Αν το σύστημά σας δεν ενεργοποιείται μετά τη σύνδεση της παροχής ρεύματος, ανατρέξτε στον οδηγό αντιμετώπισης προβλημάτων που ακολουθεί:

- Βεβαιωθείτε ότι έχει συνδεδεί ουσιά η παροχή ρεύματος.
- Βεβαιωθείτε ότι οι συνδέσεις P1 και P2 έχουν συνδεθεί ορθώς στη μητρική κάρτα.
- Αν η παροχή ρεύματος δεν λειτουργεί ουσιά, παρακαλούμε επικοινωνήστε άμεσα με το κέντρο τεχνικής υποστήριξης της εταιρείας μας.

E-mail:eservice@coolermaster.com.tw

Ελληνικό	Español	Fransais	Magyar	Italiano	日本語
-----------------	----------------	-----------------	---------------	-----------------	------------

Garantía

Cooler Master garantiza que este dispositivo está libre de defectos en el material y mano de obra y Cooler Master ofrece una garantía limitada del hardware de dos años para la fuente de alimentación suministrada con carcasa comenzando desde la fecha de compra. Por favor, guarde el recibo en un lugar seguro. Este producto está diseñado para el uso exclusivo en ordenadores. Si utiliza este dispositivo en cualquier otro aparato, la garantía quedará anulada. Si no está familiarizado con la instalación de hardware informático, pida ayuda profesional. La garantía se ofrece para los dispositivos que sufran daños en su uso normal. La garantía se anula si se determina que el dispositivo se ha dañado por abuso, alteración, mal uso, negligencia, suministro de voltaje incorrecto, contaminación de aire/agua y catástrofes naturales.

Cooler Master Co., Ltd.
9F., No. 786, Chung-Cheng Rd., Chung-Ho City, Taipei Hsien, Taiwan, R.O.C.
TEL: +886-2-3234-0050
FAX: +886-2-3234-0051
[Http://www.coolermaster.com](http://www.coolermaster.com)

Solución de problemas

Si no puede encender el sistema tras la instalación de esta fuente de alimentación, siga la siguiente guía de solución de problemas:

- Compruebe que la coriente principal esté encendida correctamente.
- Compruebe que los conectores P1 y P2 estén conectados correctamente en la placa base.
- Si la fuente de alimentación no funciona correctamente, contacte con nuestro centro de servicios inmediatamente.

E-mail:eservice@coolermaster.com.tw

Ελληνικό	Español	Fransais	Magyar	Italiano	日本語
-----------------	----------------	-----------------	---------------	-----------------	------------

Garantie

Cooler Master garantit que cet appareil est sans défaut en pièce et main d'œuvre, et Cooler Master offre une garantie limitée de deux ans sur les pièces pour l'alimentation livrée avec le boîtier à compter de la date d'achat. Conservez soigneusement votre reçu. Ce produit est conçu pour être utilisé sur ordinateur seulement. Le fait d'utiliser ce produit dans toute autre application annulerait la garantie. Si vous n'avez pas l'habitude d'installer des matériels informatiques, faites appel à un professionnel. La garantie est offerte pour l'appareil concernant des dommages se produisant lors d'une utilisation normale. La garantie sera annulée s'il est déterminé que l'appareil a été endommagé pour des raisons d'abus, de modification, de négligence, d'alimentation avec un voltage non correct, d'accidents de pollution d'air/eau et désastres naturels.

Cooler Master Co., Ltd.
9F., No. 786, Chung-Cheng Rd., Chung-Ho City, Taipei Hsien, Taiwan, R.O.C.
TEL: +886-2-3234-0050
FAX: +886-2-3234-0051
[Http://www.coolermaster.com](http://www.coolermaster.com)

Dépannage

Si vous ne pouvez pas allumer votre système après avoir installé le bloc d'alimentation, suivez le guide de dépannage présenté ci-dessous:

- Assurez-vous que l'alimentation principale est correctement allumée.
- Vérifiez que les connecteurs P1 et P2 sont connectés correctement sur la carte mère.
- Si l'alimentation ne fonctionne pas correctement, veuillez contacter notre service clientèle immédiatement.

E-mail:eservice@coolermaster.com.tw

Ελληνικό	Español	Fransais	Magyar	Italiano	日本語
-----------------	----------------	-----------------	---------------	-----------------	------------

Garantia
A Cooler Master garante que esse dispositivo não possui defeitos de material e de mão de obra e a Cooler Master oferece uma garantia limitada de dois anos para a fonte de alimentação incluída a partir da data da compra. Por favor guarde o recibo de compra em lugar seguro. Este produto é projetado para uso somente em computador. O uso deste dispositivo para qualquer outra finalidade torna nula a garantia. Se você não estiver familiarizado com a instalação de equipamentos de computador, por favor, providencie a assistência de um profissional. A garantia ao dispositivo é oferecida por danos causados pelo uso em condições normais. A garantia será anulada se for determinado que o dispositivo sofreu avarias devido a abuso, alteração, mau uso, negligência, fornecimento de voltagem incorreta, acidentes causados por poluição de água/ar e calamidades naturais.

Cooler Master Co., Ltd.
9F., No. 786, Chung-Cheng Rd., Chung-Ho City, Taipei Hsien, Taiwan, R.O.C.
TEL: +886-2-3234-0050
FAX: +886-2-3234-0051
[Http://www.coolermaster.com](http://www.coolermaster.com)

Resolução de Problemas

Se você não conseguir ligar seu sistema após instalar essa fonte de alimentação, siga as orientações da resolução de problemas relacionadas abaixo:

- Por favor assegure-se que a ligação da rede elétrica está ligada de modo correto.
- Por favor assegure-se que os conectores P1 e P2 estejam ligados corretamente à placa-mãe.
- Se a fonte de alimentação não funcionar de modo apropriado, por favor entre em contato com nosso centro de serviços imediatamente.

E-mail:eservice@coolermaster.com.tw

English	Български	中文	中文	Čeština	Deutsch
----------------	------------------	-----------	-----------	----------------	----------------

保修信息

Cooler Master 保証本设备之材质及做工无瑕疵，Cooler Master 并提供电源自购买日算起二年之硬件有限保修服务。请您妥善保存购买收据。

本产品专为计算机设计，一旦将本设备用于其它用途，则保修无效。若您不熟悉硬件安装程序，请寻求专家之协助。保修服务仅适用于正常使用下之故障情形。若本公司发现设备毁损之原因为滥用、改造、误用、疏忽、电压供应错误、空气及水污染意外和自然灾害，则保修无效。

Cooler Master Co., Ltd.
台北县中和市中正路 786 号 9 楼
TEL: +886-2-3234-0050
FAX: +886-2-3234-0051
[Http://www.coolermaster.com](http://www.coolermaster.com)

重要安全注意事项

- 为确保您自身的安全，请遵守下列基本原则：请勿使用液态或喷雾式清洁剂。请勿使用干布清洁电源表面。
- 请勿在接近水源处安装或操作计算机。
- 电源的电力来源需依照稳定标签指示。
- 绝对不可在电源上凌透任何液体。

如果电源运作不正常，欢迎联络本公司之服务中心。

E-mail:eservice@coolermaster.com.tw

English	Български	中文	中文	Čeština	Deutsch
----------------	------------------	-----------	-----------	----------------	----------------

English	Български	中文	中文	Čeština	Deutsch
----------------	------------------	-----------	-----------	----------------	----------------

English	Български	中文	中文	Čeština	Deutsch
----------------	------------------	-----------	-----------	----------------	----------------

English	Български	中文	中文	Čeština	Deutsch
----------------	------------------	-----------	-----------	----------------	----------------

English	Български	中文	中文	Čeština	Deutsch
----------------	------------------	-----------	-----------	----------------	----------------

English	Български	中文	中文	Čeština	Deutsch
----------------	------------------	-----------	-----------	----------------	----------------

English	Български	中文	中文	Čeština	Deutsch
----------------	------------------	-----------	-----------	----------------	----------------

English	Български	中文	中文	Čeština	Deutsch
----------------	------------------	-----------	-----------	----------------	----------------

English	Български	中文	中文	Čeština	Deutsch
----------------	------------------	-----------	-----------	----------------	----------------

English	Български	中文	中文	Čeština	Deutsch
----------------	------------------	-----------	-----------	----------------	----------------

English	Български	中文	中文	Čeština	Deutsch
----------------	------------------	-----------	-----------	----------------	----------------

English	Български	中文	中文	Čeština	Deutsch
----------------	------------------	-----------	-----------	----------------	----------------

English	Български	中文	中文	Čeština	Deutsch
----------------	------------------	-----------	-----------	----------------	----------------

English	Български	中文	中文	Čeština	Deutsch
----------------	------------------	-----------	-----------	----------------	----------------

English	Български	中文	中文	Čeština	Deutsch
----------------	------------------	-----------	-----------	----------------	----------------

English	Български	中文	中文	Čeština	Deutsch
----------------	------------------	-----------	-----------	----------------	----------------

English	Български	中文	中文	Čeština	Deutsch
----------------	------------------	-----------	-----------	----------------	----------------

English	Български	中文	中文	Čeština	Deutsch
----------------	------------------	-----------	-----------	----------------	----------------

English	Български	中文	中文	Čeština	Deutsch
----------------	------------------	-----------	-----------	----------------	----------------

English	Български	中文	中文	Čeština	Deutsch
----------------	------------------	-----------	-----------	----------------	----------------

English	Български	中文	中文	Čeština	Deutsch
----------------	------------------	-----------	-----------	----------------	----------------

English	Български	中文	中文	Čeština	Deutsch
----------------	------------------	-----------	-----------	----------------	----------------

English	Български	中文	中文	Čeština	Deutsch
----------------	------------------	-----------	-----------	----------------	----------------

English	Български	中文	中文	Čeština	Deutsch
----------------	------------------	-----------	-----------	----------------	----------------

English	Български	中文	中文	Čeština	Deutsch
----------------	------------------	-----------	-----------	----------------	----------------

English	Български	中文	中文	Čeština	Deutsch
----------------	------------------	-----------	-----------	----------------	----------------

English	Български	中文	中文	Čeština	Deutsch
----------------	------------------	-----------	-----------	----------------	----------------

English	Български	中文	中文	Čeština	Deutsch
----------------	------------------	-----------	-----------	----------------	----------------

English	Български	中文	中文	Čeština	Deutsch
----------------	------------------	-----------	-----------	----------------	----------------

English	Български	中文	中文	Čeština	Deutsch
----------------	------------------	-----------	-----------	----------------	----------------

English	Български	中文	中文	Čeština	Deutsch
----------------	------------------	-----------	-----------	----------------	----------------

English	Български	中文	中文	Čeština	Deutsch
----------------	------------------	-----------	-----------	----------------	----------------

English	Български	中文	中文	Čeština	Deutsch
----------------	------------------	-----------	-----------	----------------	----------------

English	Български	中文	中文	Čeština	Deutsch
----------------	------------------	-----------	-----------	----------------	----------------

English	Български	中文	中文	Čeština	Deutsch
----------------	------------------	-----------	-----------	----------------	----------------

English	Български	中文	中文	Čeština	Deutsch
----------------	------------------	-----------	-----------	----------------	----------------

English	Български	中文	中文	Čeština	Deutsch
----------------	------------------	-----------	-----------	----------------	----------------

English	Български	中文	中文	Čeština	Deutsch
----------------	------------------	-----------	-----------	----------------	----------------

English	Български	中文	中文	Čeština	Deutsch
----------------	------------------	-----------	-----------	----------------	----------------

English	Български	中文	中文	Čeština	Deutsch
----------------	------------------	-----------	-----------	----------------	----------------

English	Български	中文	中文	Čeština	Deutsch
----------------	------------------	-----------	-----------	----------------	----------------